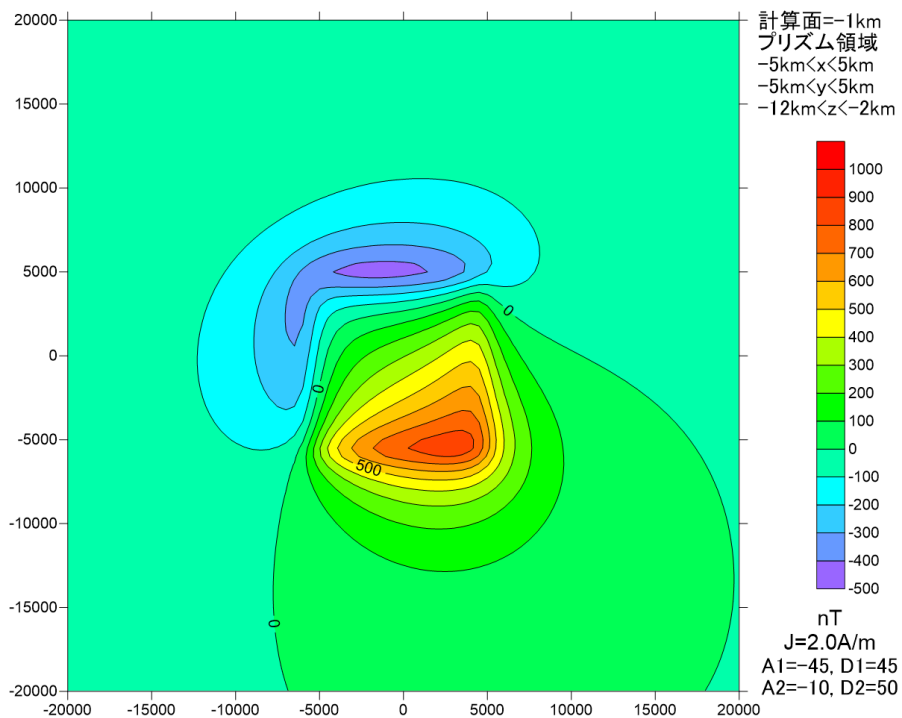
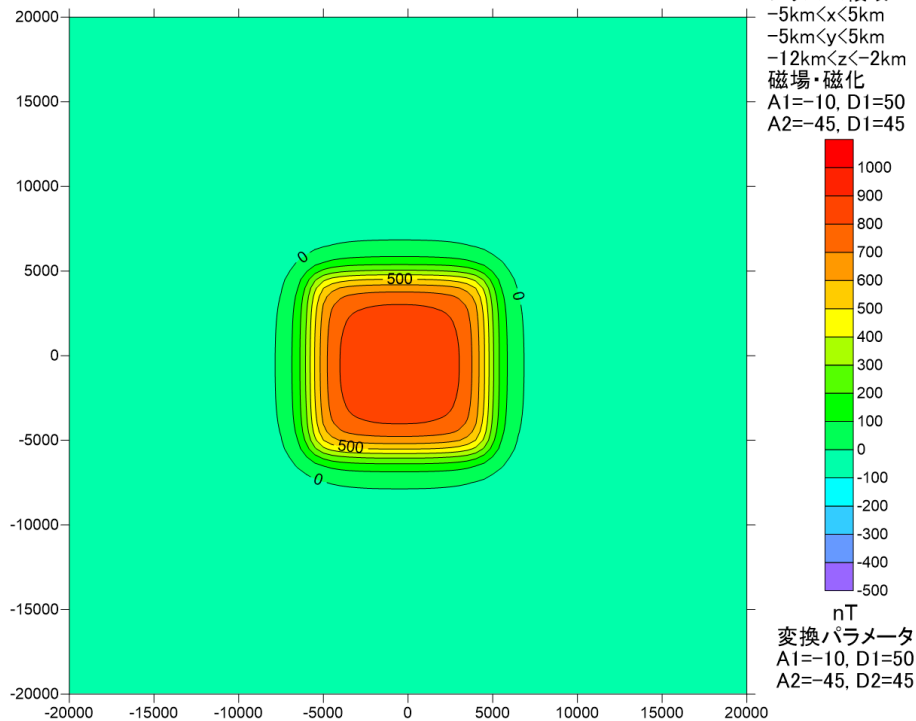


磁気異常(モデル計算)

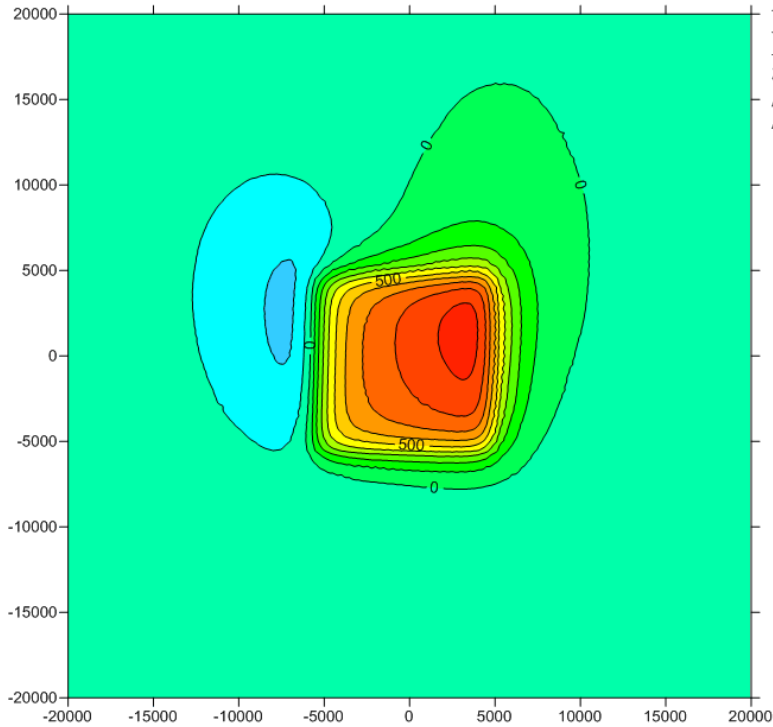


極磁気(磁気異常より変換)

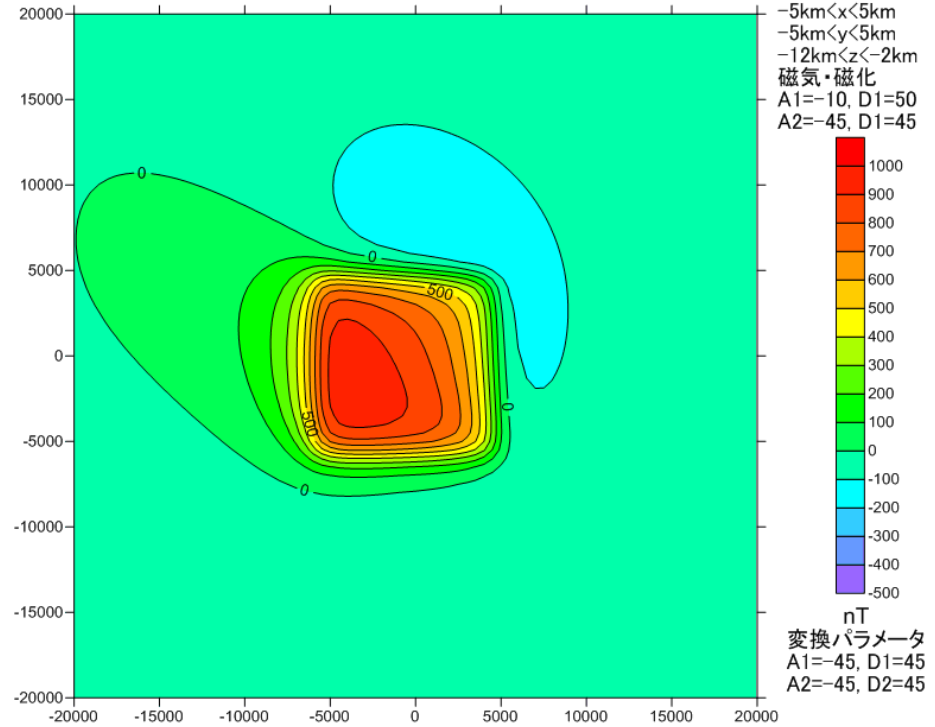


磁気異常(左)と磁場・磁化の2方向に2階積分(右)

極磁気(磁気異常より変換)

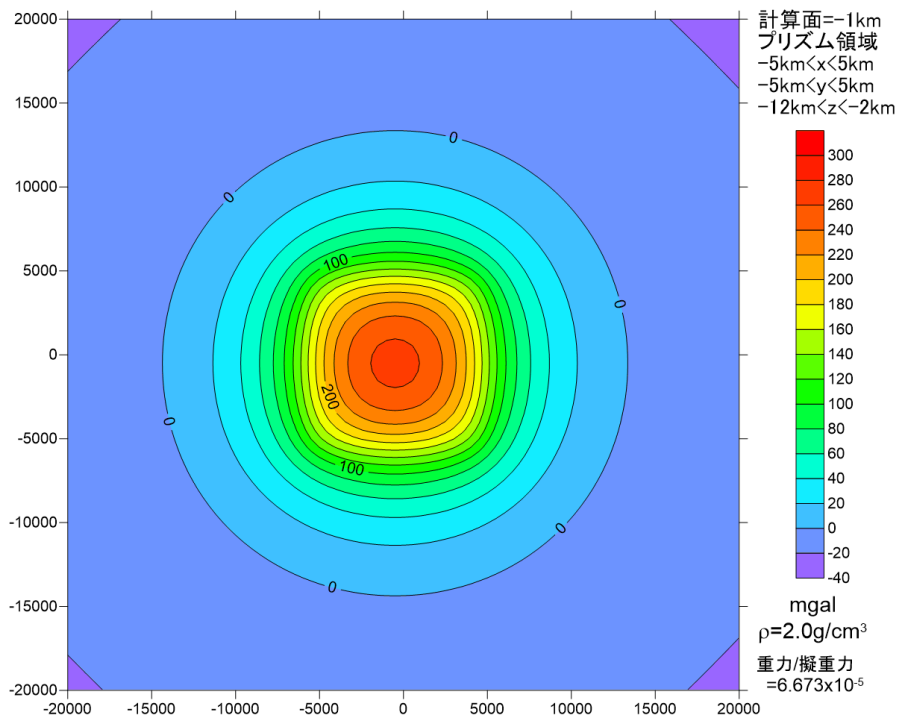


極磁気(磁気異常より変換)

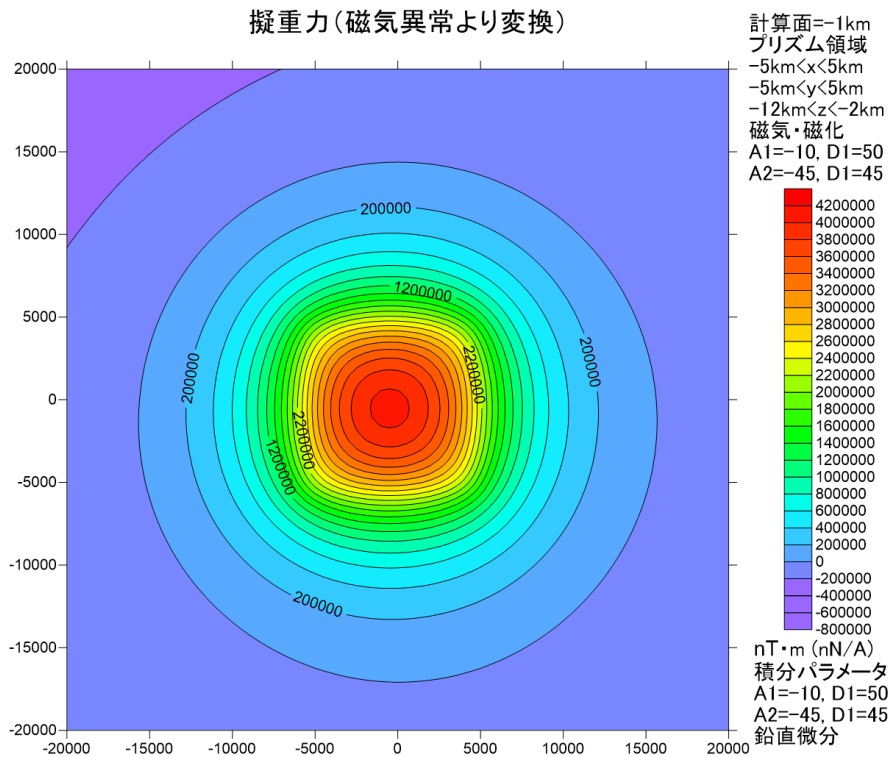


外部磁場2階積分(左) 磁化方向2階積分(右)

重力(モデル計算)

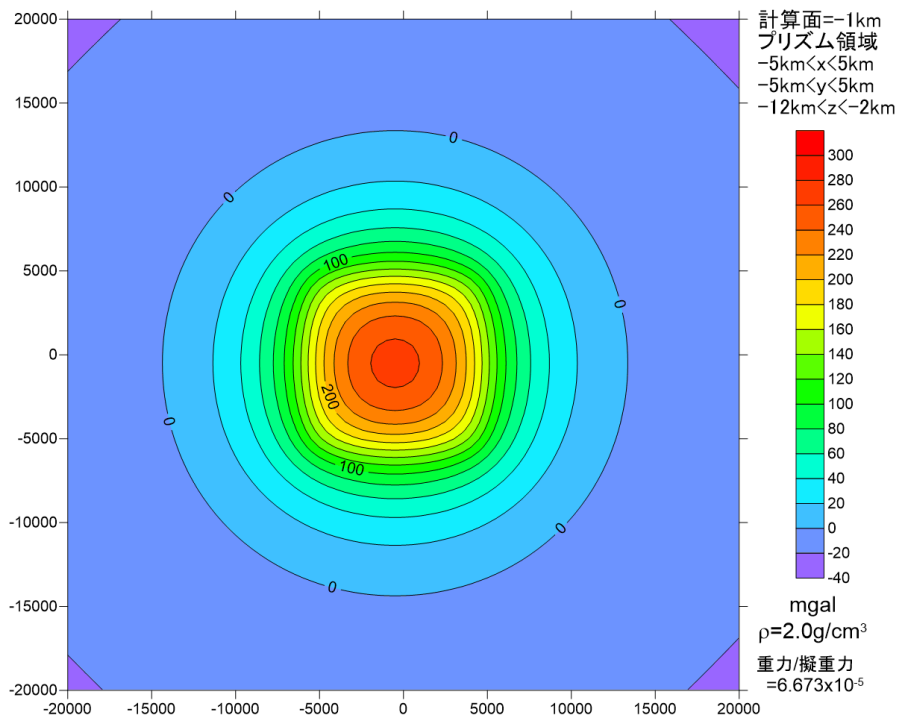


擬重力(磁気異常より変換)

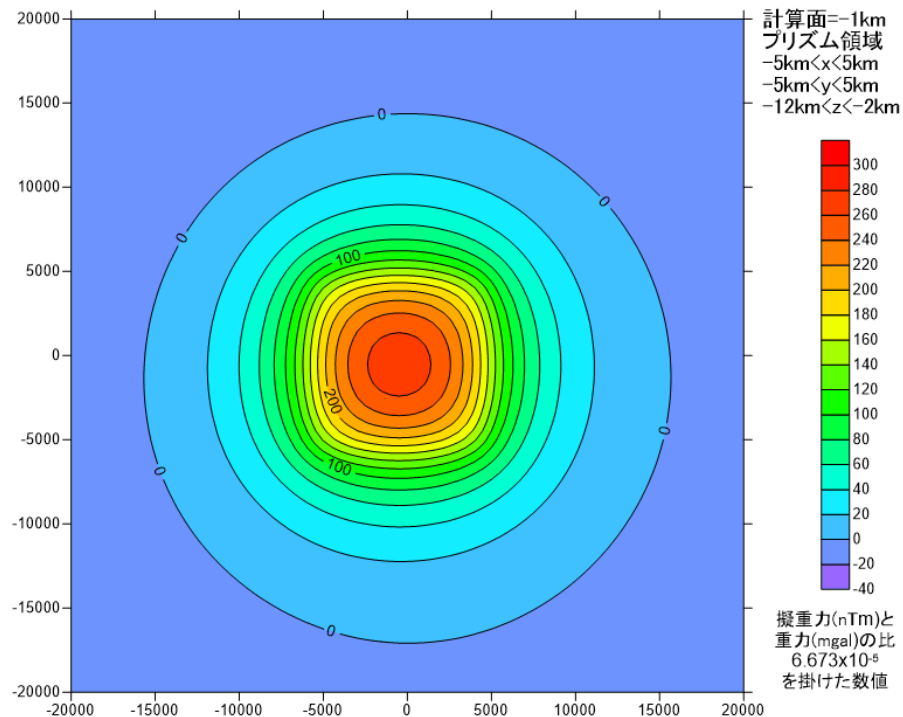


重力(モデル計算)(左)と擬重力(フィルター)(右)の比較

重力(モデル計算)

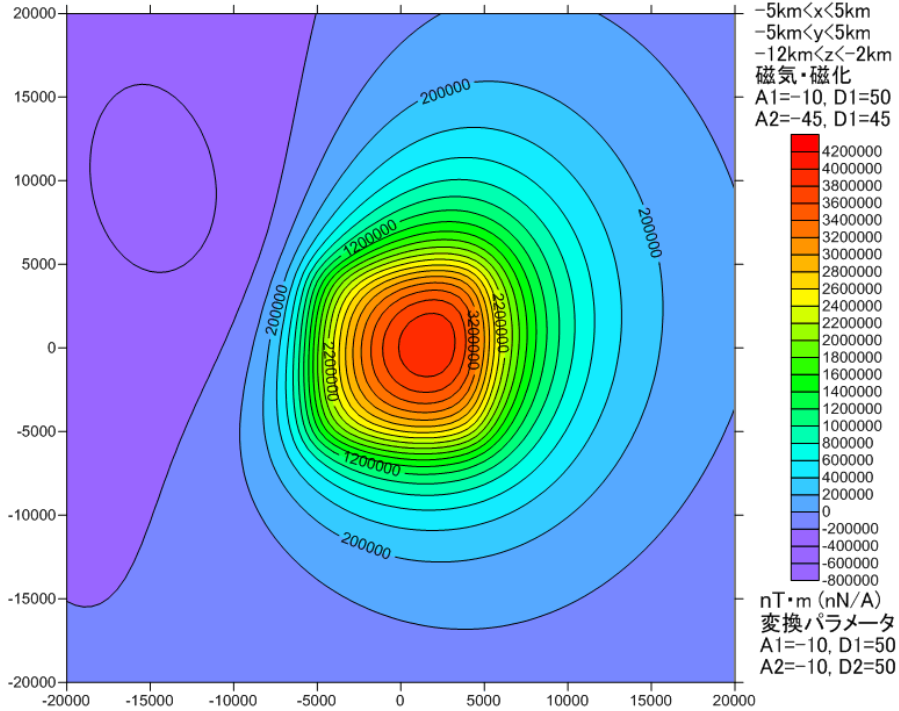


擬重力(磁気異常より変換)

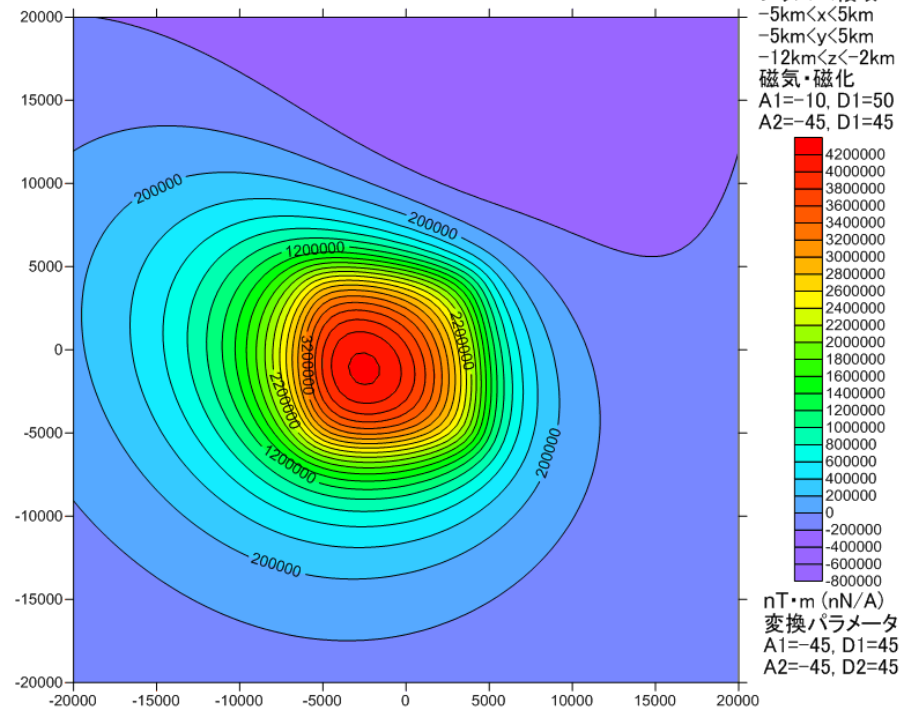


重力(モデル計算)(左)と擬重力(フィルター)の重力値換算(右)

擬重力 (磁気異常より変換)

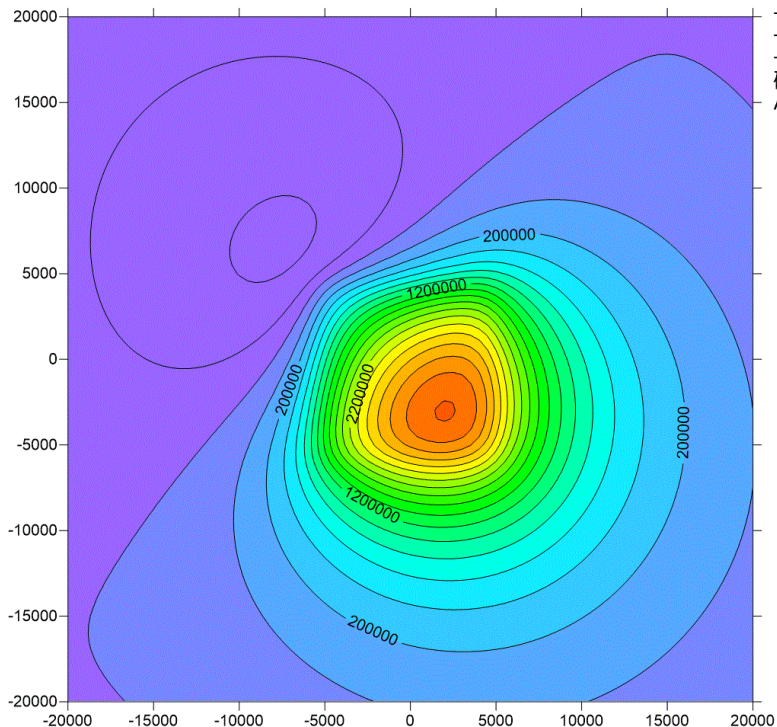


擬重力 (磁気異常より変換)

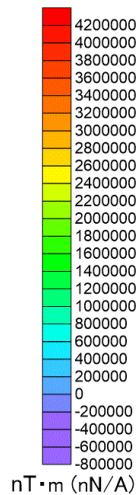


外部磁場2階積分(左) 磁化方向2階積分(右)

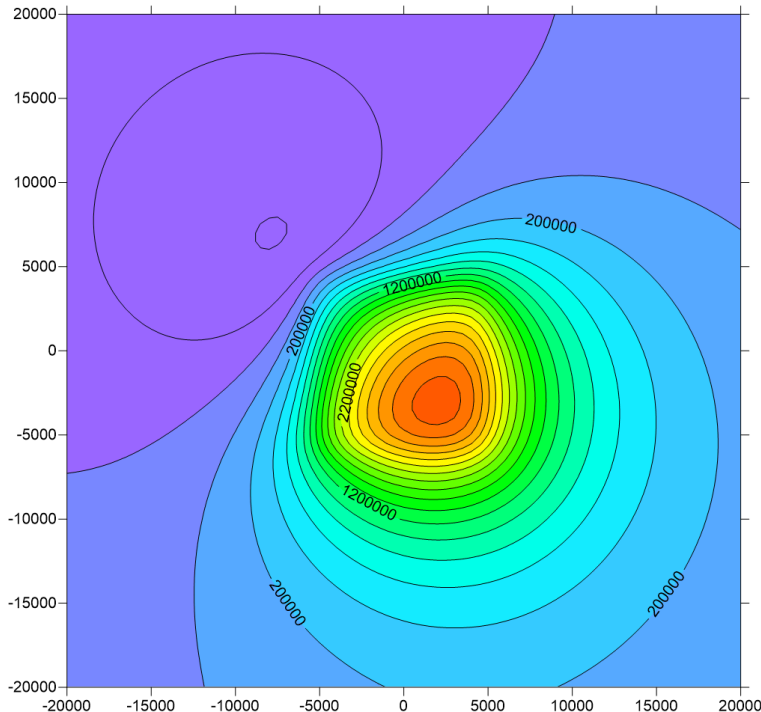
斜重力(モデル計算)



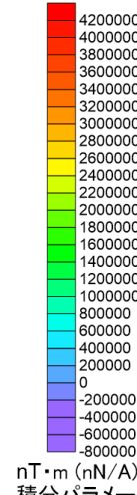
計算面=-1km
プリズム領域
-5km<x<5km
-5km<y<5km
-12km<z<-2km
磁化
A1=-45, D1=45



斜擬重力(磁気異常を1階積分)



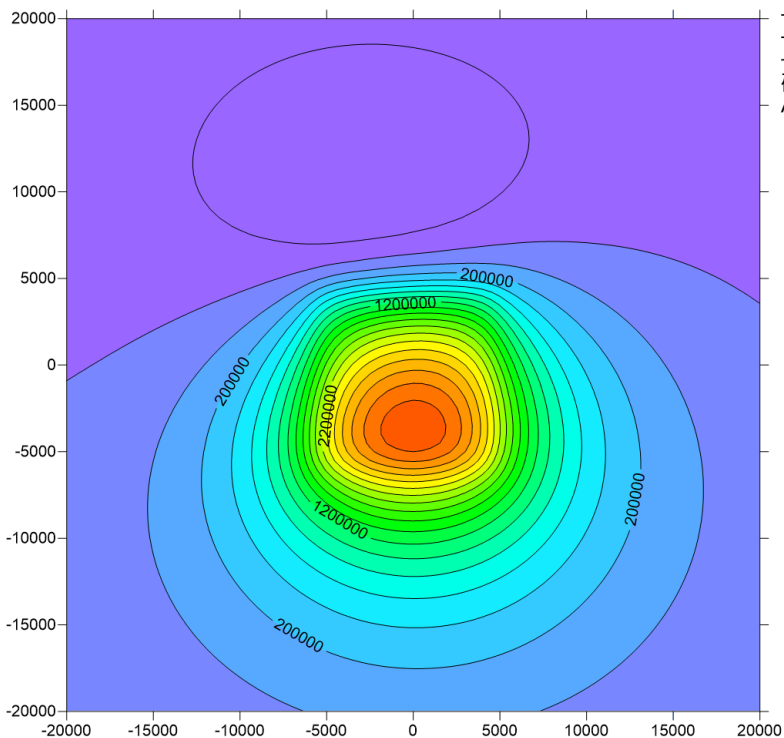
計算面=-1km
プリズム領域
-5km<x<5km
-5km<y<5km
-12km<z<-2km
磁気・磁化
A1=-10, D1=50
A2=-45, D1=45



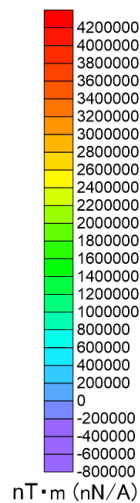
磁化方向成分の斜重力(左)と磁場方向に1階積分した斜擬重力(右)

用途:磁場方向に1階積分すると磁化の方向の情報が残る

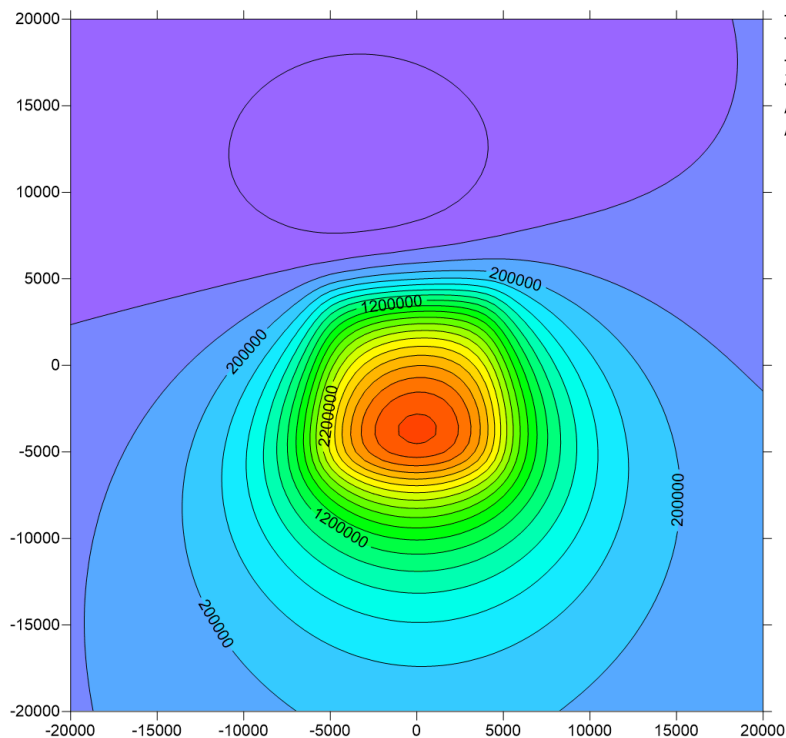
斜重力(モデル計算)



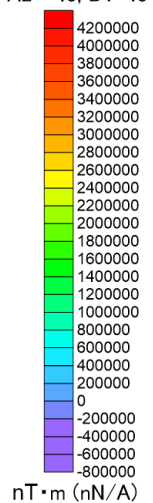
計算面=-1km
プリズム領域
-5km<x<5km
-5km<y<5km
-12km<z<-2km
磁場
A1=-10, D1=50



斜擬重力(磁気異常を1階積分)

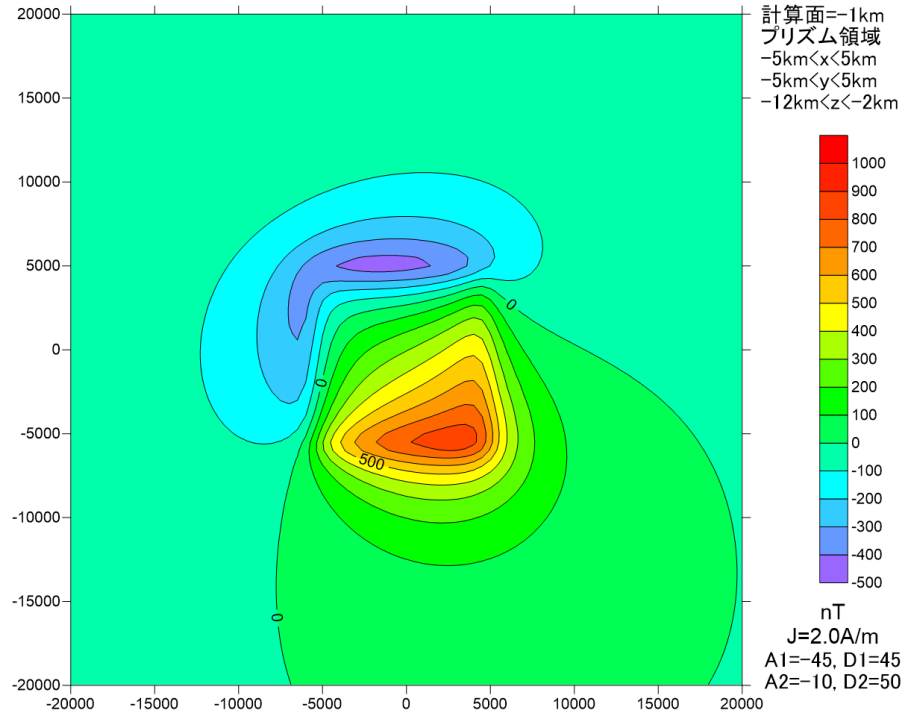


計算面=-1km
プリズム領域
-5km<x<5km
-5km<y<5km
-12km<z<-2km
磁気・磁化
A1=-10, D1=50
A2=-45, D1=45

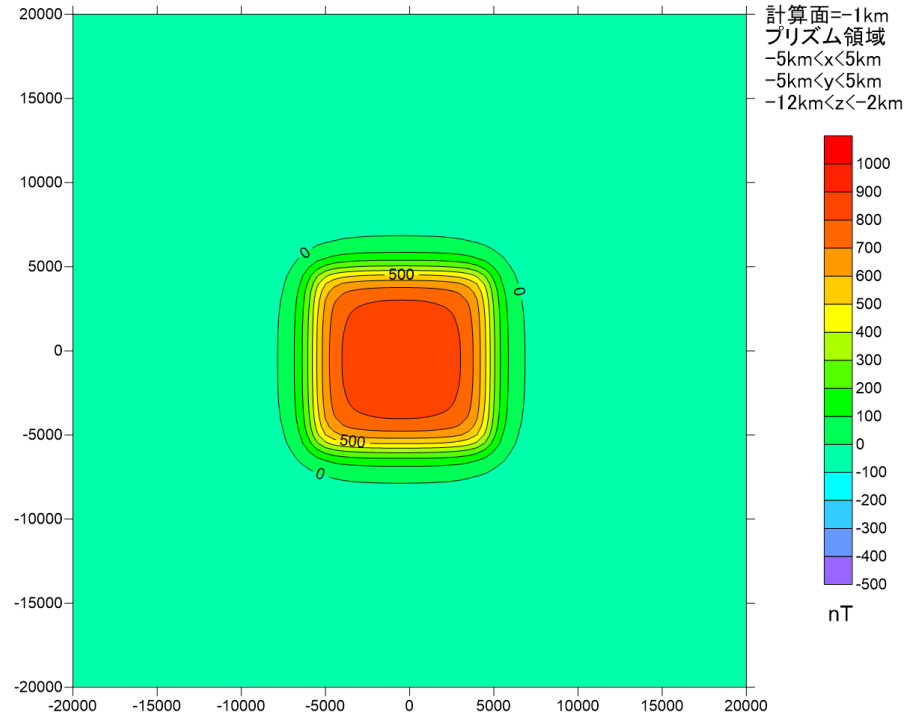


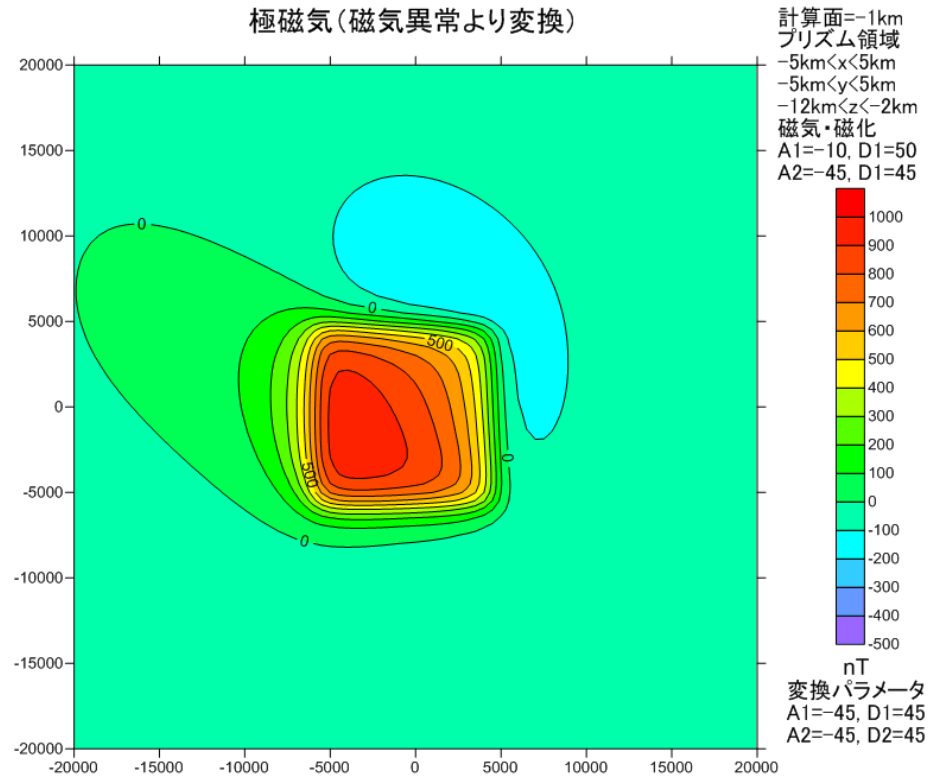
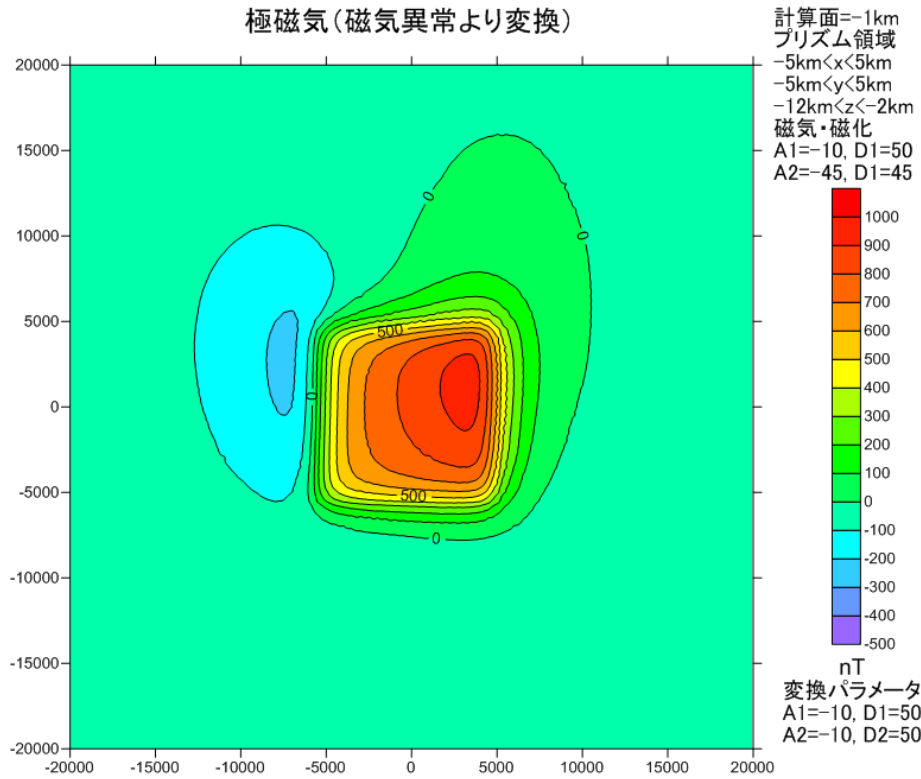
磁場方向成分の斜重力(左)と磁化方向に1階積分した斜擬重力(右)

磁気異常(モデル計算)



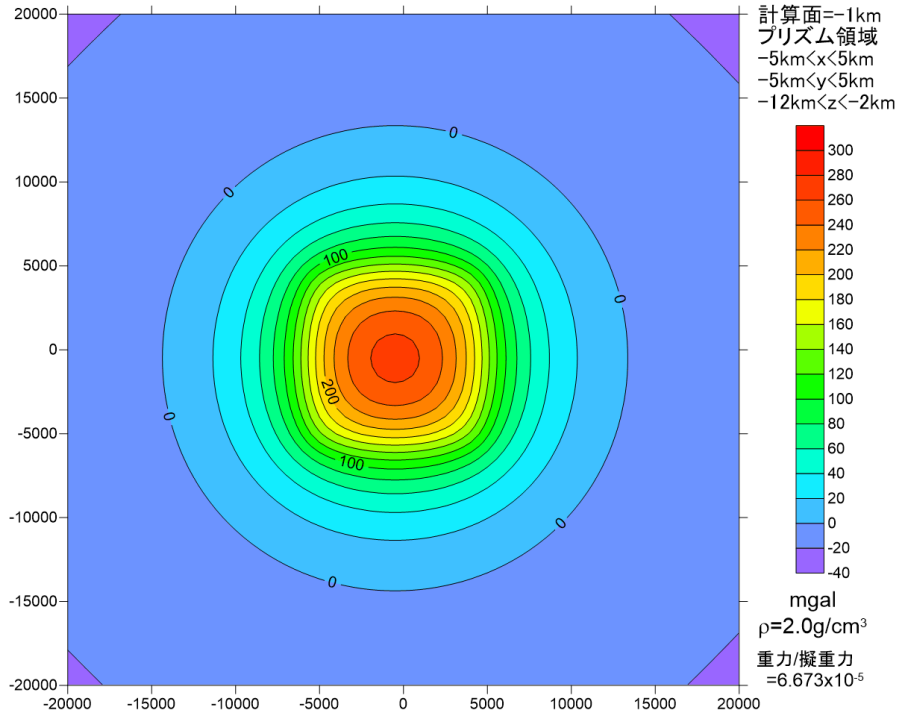
極磁気(磁気異常より変換)



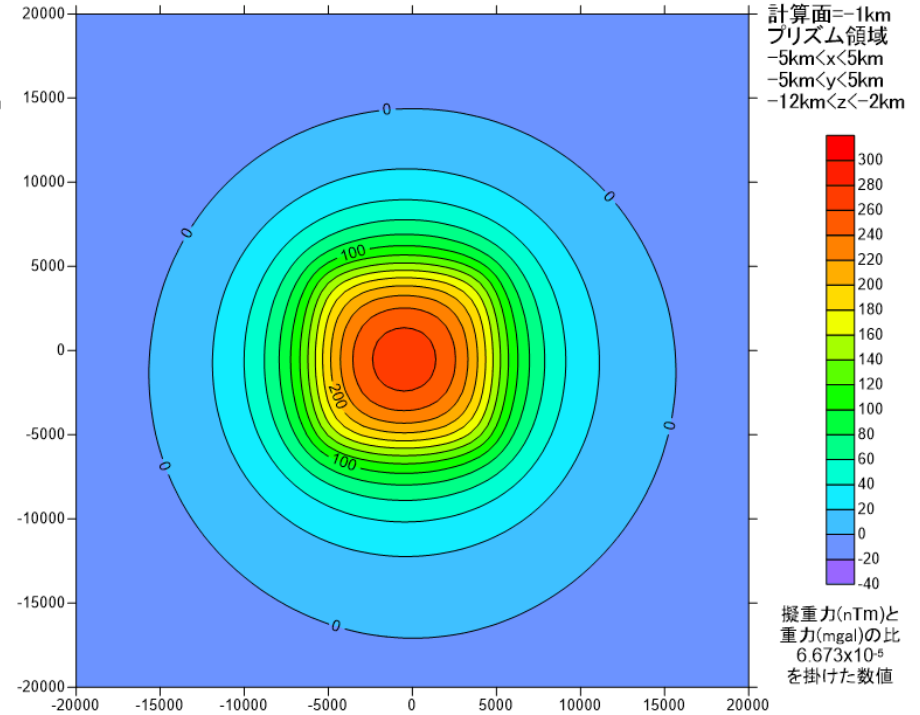


外部磁場2階積分(左) 磁化方向2階積分(右)

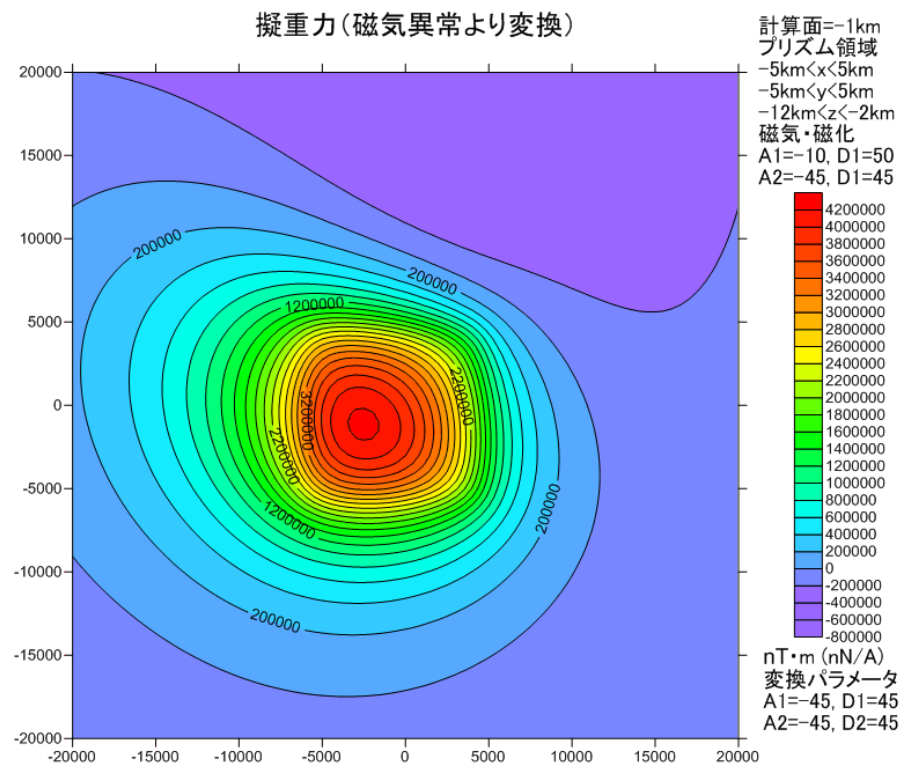
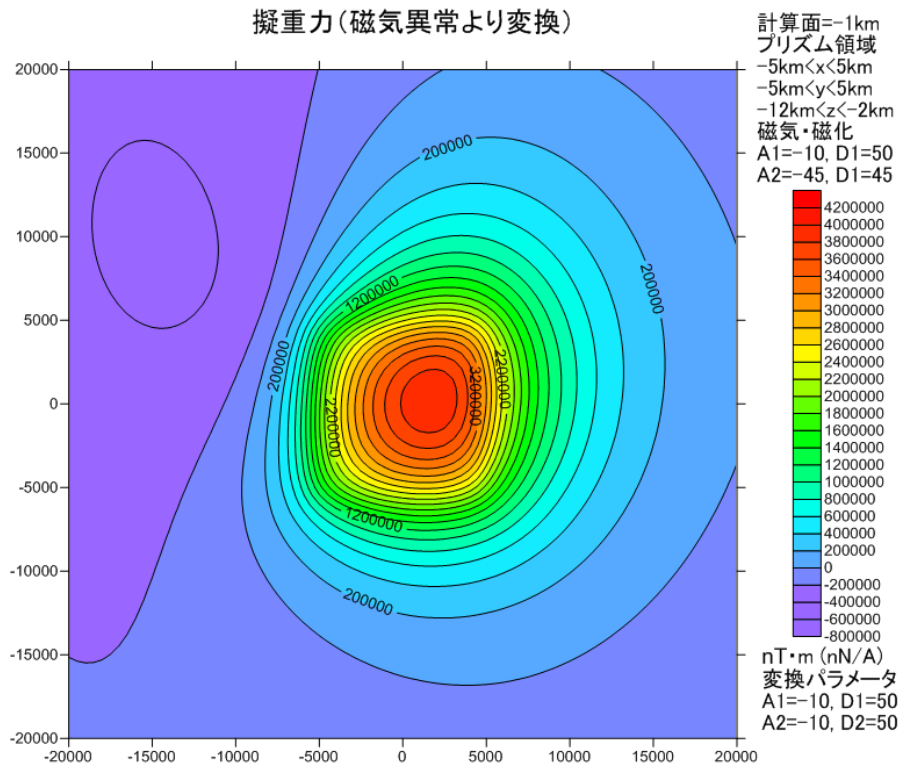
重力(モデル計算)



擬重力(磁気異常より変換)

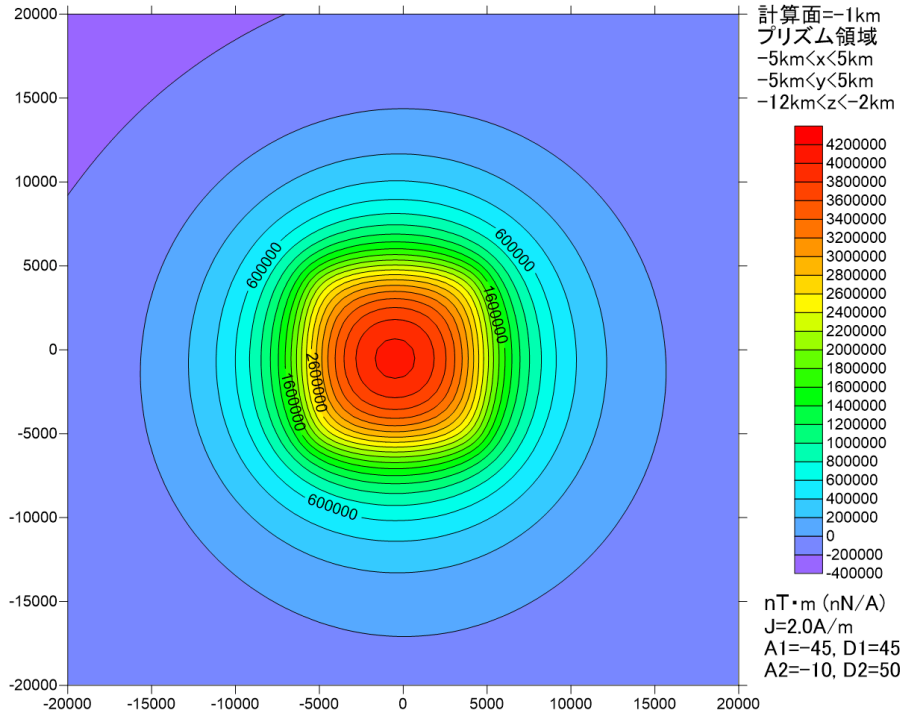


擬重力(フィルター)と重力(モデル計算)との比較

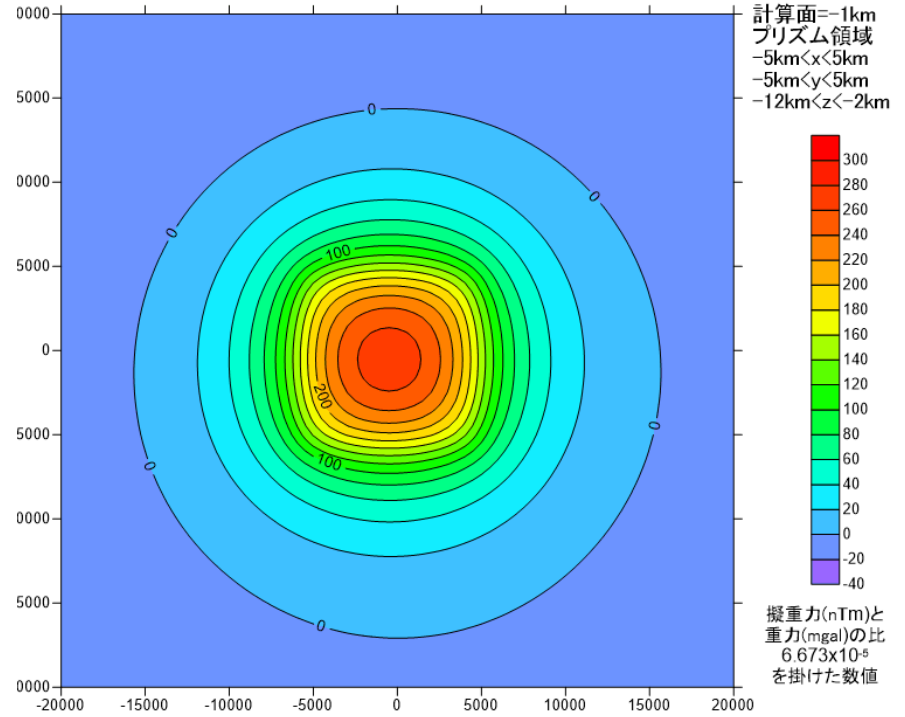


外部磁場2階積分(左) 磁化方向2階積分(右)

擬重力(磁気異常より変換)



擬重力(磁気異常より変換)



データは同じもので、重力に合わせた倍数を掛けている